



ПСП – 10 - 2016

Министерство здравоохранения Свердловской области

Государственное бюджетное профессиональное образовательное учреждение
«Свердловский областной медицинский колледж»

Положение о структурном подразделении

Отдел практики



УТВЕРЖДАЮ
Директор


И.А. Левина

Введено в действие
Приказом № 07 ОД
от 17.03.2016 г.

ПОЛОЖЕНИЕ О СТРУКТУРНОМ ПОДРАЗДЕЛЕНИИ ОТДЕЛ ПРАКТИКИ

ПСП- 10-2016

Екатеринбург
2016

	Министерство здравоохранения Свердловской области
	Государственное бюджетное профессиональное образовательное учреждение «Свердловский областной медицинский колледж»
	Положение о структурном подразделении
ПСП – 10 - 2016	Отдел практики

Глава 1. Общие положения

1.1 Отдел практики является структурным подразделением Государственного бюджетного профессионального образовательного учреждения «Свердловский областной медицинский колледж» (далее – Колледж), основной целью деятельности которого является организация практического обучения по специальностям среднего профессионального образования медицинского профиля

1.2 Отдел практики создается приказом директора Колледжа.

1.3 В своей деятельности Отдел практики руководствуется:

- Федеральным законом Российской Федерации от 29.12.2012 № 273-ФЗ «Об образовании в Российской Федерации»
- Федеральными государственными образовательными стандартами среднего профессионального образования (утверждёнными приказами Министерства образования и науки Российской Федерации, 2014г.)
- Приказом Министерства образования и науки Российской Федерации от 18.04.2013г. № 291 «Об утверждении положения о практике обучающихся, осваивающих основные профессиональные образовательные программы среднего профессионального образования»;
- Законом Свердловской области от 15.07.2013г №78-03 «Об образовании в Свердловской области»
- Уставом ГБПОУ «СОМК», утвержденным приказом Министерства здравоохранения Свердловской области от 17.11.2015г.. № 1845-П
- Настоящим Положением
- Приказами и распоряжениями директора Колледжа
- Планами работы колледжа, отдела практики
- Решениями Педагогического и Центрального методического совета Колледжа
- Локальными актами ГБПОУ «СОМК»
- Политикой в области качества и социальной ответственности
- Документацией ИСМК и СО Колледжа
- другими нормативными документами.

1.4 Отдел практики возглавляет заместитель директора по учебно-производственной работе, который назначается и освобождается от должности приказом директора Колледжа.

1.5 Отдел практики подчиняется непосредственно заместителю директора по учебно-производственной работе


1.6 Реорганизация и ликвидация отдела практики осуществляется приказом директора Колледжа.

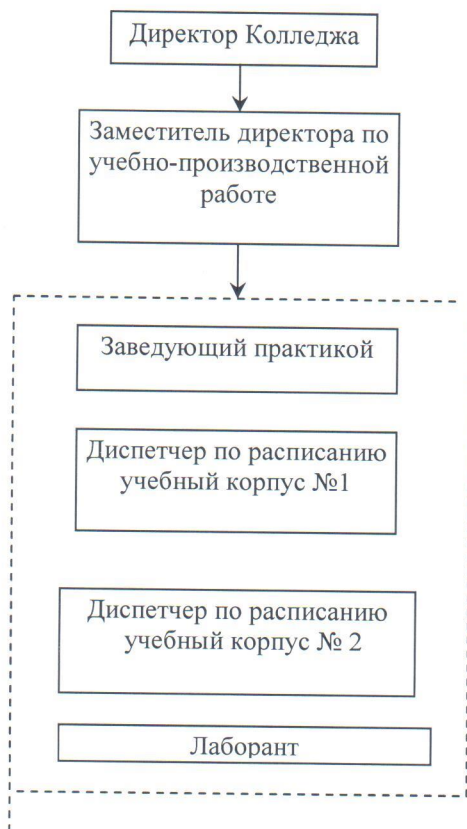
Глава 2. Структура

2.1 Численность, квалификация и оплата труда сотрудников отдела практики определяется задачами и объемом выполняемых работ и устанавливается штатным расписанием Колледжа.

2.2 Сотрудники отдела практики назначаются на должность приказом директора Колледжа по согласованию с заместителем директора по учебно-производственной работе, согласно существующему распределению обязанностей в руководстве Колледжа.

2.3 Структура отдела практики определяется возложенными на него функциями и представлена на схеме:

	Министерство здравоохранения Свердловской области
	Государственное бюджетное профессиональное образовательное учреждение «Свердловский областной медицинский колледж»
	Положение о структурном подразделении
ПСП – 10 - 2016	Отдел практики




Глава 3. Задачи

- 3.1. Реализация Федеральных государственных образовательных стандартов среднего профессионального образования по специальностям медицинского профиля.
- 3.2. Участие в мониторинге удовлетворенности потребителей и других заинтересованных сторон, оценке требований и ожиданий, обязательных для выполнения Колледжем в части заинтересованных сторон.
- 3.3 Содействие трудоустройству выпускников
- 3.4. Управление документацией практического обучения
- 3.5. Обеспечение непрерывной и эффективной работы отдела практики

Глава 4. Функции

- 4.1 Для реализации задачи 3.1:
 - 4.1.1. Планирование и организация учебного процесса в разделе профессионального цикла (профессиональные модули, междисциплинарные курсы), практические занятия, учебная, производственная (по профилю специальности и преддипломная) практика
 - 4.1.2. Координация работы кафедр по выполнению учебных планов и рабочих программ профессиональных модулей, учебной и производственной практики.
 - 4.1.3. Участие в подборе и расстановке педагогических кадров, в т.ч. кадров из числа совместителей-специалистов практического здравоохранения.
 - 4.1.4. Организация проведения дифференцированного зачета по преддипломной практике

	Министерство здравоохранения Свердловской области
	Государственное бюджетное профессиональное образовательное учреждение «Свердловский областной медицинский колледж»
	Положение о структурном подразделении
ПСП – 10 - 2016	Отдел практики

4.1.4. Участие в организации работы по подготовке, проведению и анализу промежуточной и государственной итоговой аттестации обучающихся.

4.1.5. Контроль качества подготовки обучающихся в соответствии с ФГОС СПО медицинского профиля.

4.1.6. Координация работы кафедр по развитию и совершенствованию материально-технической базы образовательного процесса

4.1.7. Взаимодействие с медицинскими организациями по вопросам практической подготовки специалистов со средним медицинским образованием

4.2. Для реализации задачи 3.2

4.2.1 Разработка анкет для исследования удовлетворенности заинтересованных сторон (обучающихся, работодателей).

4.2.2. Организация проведения анкетирования для исследования удовлетворенности заинтересованных сторон (обучающихся, работодателей)

4.2.3. Анализ удовлетворенности заинтересованных сторон (обучающихся, работодателей).

4.3. Для реализации задачи 3.3.

4.3.1. Организация работы с заведующими кафедрами, заведующими отделениями, кураторами по содействию трудоустройству выпускников

4.3.2. Анализ трудоустройства выпускников

4.4. Для реализации задачи 3.4

4.4.1. Координация работы кафедр по разработке и актуализации программ профессиональных модулей, производственной практики

4.4.2. Разработка и актуализация информационных карт процессов, целей в области качества и социальной ответственности и показателей результативности процессов 2.6. «Реализация учебно-производственного процесса (УПП)», 3.4.«Управление образовательной и информационной средой», 3.5. «Производственная среда и обеспечение безопасности жизнедеятельности»

4.5. Для реализации задачи 3.5

4.5.1. Разработка структуры отдела и должностных инструкций его сотрудников

4.5.2. Планирование работы отдела

Глава 5. Взаимодействие с другими структурными подразделениями


5.1. В ходе выполнения основной задачи и реализации своих функций отдел практики устанавливает двухсторонние отношения со всеми структурными подразделениями Колледжа, особенно со входящими в ИСМК и СО по вопросам практического обучения

5.2. В процессе своей деятельности отдел практики осуществляет взаимодействие со структурными подразделениями и их руководителями:

5.2.1 с заместителем директора по учебной работе в части предоставления анализа результативности процессов, а так же в части предоставления анализа практики взаимодействия с потребителями и другими заинтересованными сторонами в соответствии с «Идентификацией заинтересованных сторон и руководителей процессов, ответственных за взаимодействие с ними на текущий год»:

– процесс 2.2.1 «Разработка учебных планов специальностей»;

– процесс 2.2.2 «Разработка рабочих программ учебных дисциплин и профессиональных модулей»;

	Министерство здравоохранения Свердловской области
	Государственное бюджетное профессиональное образовательное учреждение «Свердловский областной медицинский колледж»
	Положение о структурном подразделении
ПСП – 10 - 2016	Отдел практики

- процесс 2.5 «Реализация учебного процесса»;
- процесс 2.8 «Проведение государственной итоговой аттестации (ГИА), выпуск специалистов»;

5.2.2 с заместителем директора по научно-методической работе в части предоставления анализа результативности процесса:

- процесс 2.2.3 «Разработка учебно-методических комплексов (УМК) дисциплин и профессиональных модулей»

Глава 6. Взаимодействие со сторонними организациями

6.1. В своей деятельности отдел практики взаимодействует с медицинскими организациями

РАЗРАБОТАНО:

«10» *Мерца* 2016 г.

Заместитель директора по учебно-производственной работе



(подпись)

Т.В. Зинчук